

GUIDE

UTILISATEUR



# Connexion à la Messagerie Sécurisée de Santé via une authentification forte

Guide de connexion rapide

---

**Contact(s) :** [support@normand-esante.fr](mailto:support@normand-esante.fr)  
0250537001

---

**Date de dernière mise à jour :** 28/01/2025

---

**Nb de pages :** 6

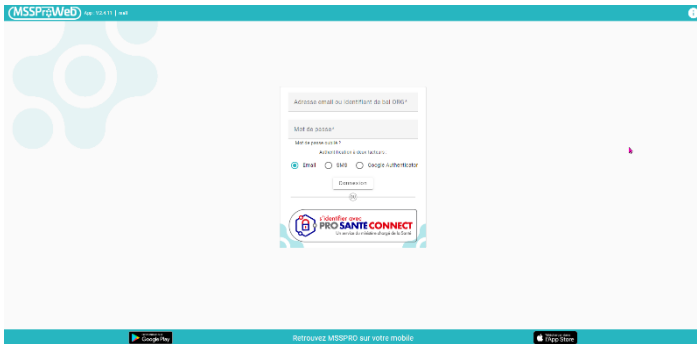
---

## 1. Connexion à la Messagerie Sécurisée de Santé via « PRO SANTE CONNECT »

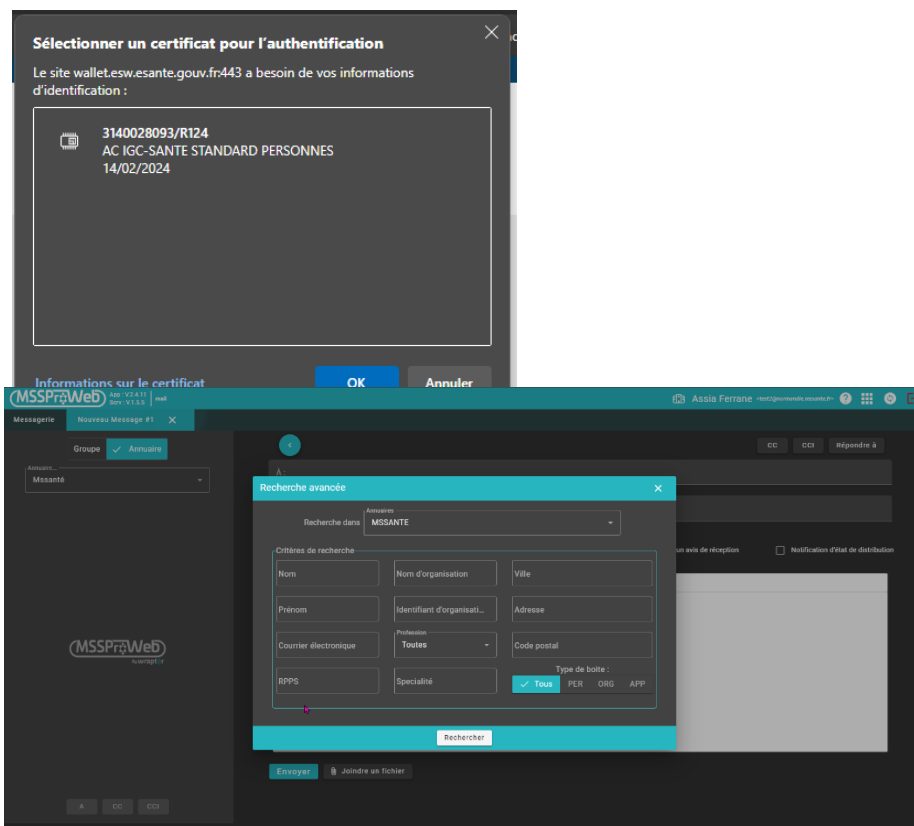
Depuis le navigateur, se rendre sur l'URL : <https://mail.mss.norm-uni.fr/MSSProWeb/login>

### a. Carte CPS :

Insérer votre carte CPS dans le lecteur de carte et cliquer sur « PROSANTECONNECT »

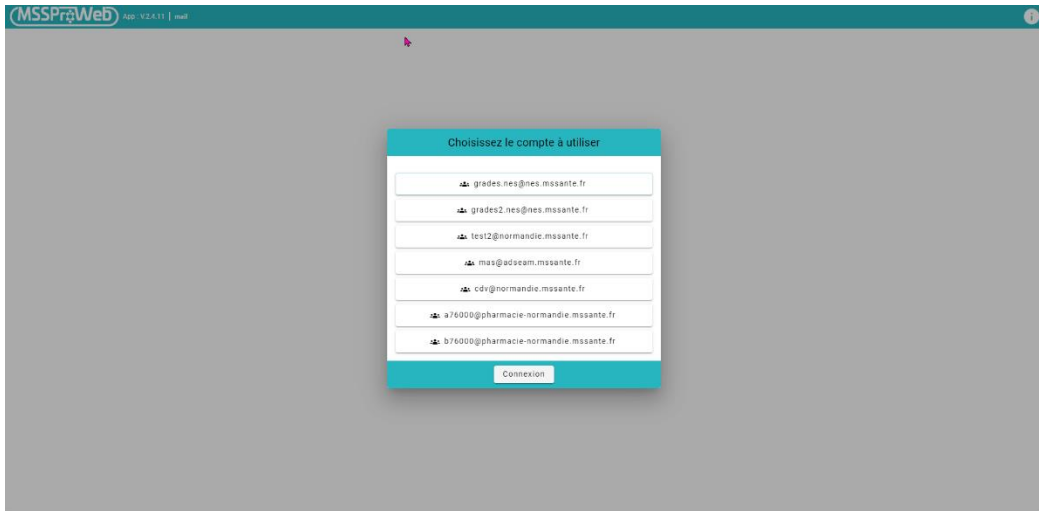


Sur la fenêtre Pop-Up, sélectionner votre carte et cliquer sur « ok »

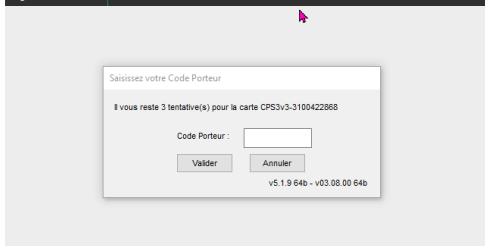
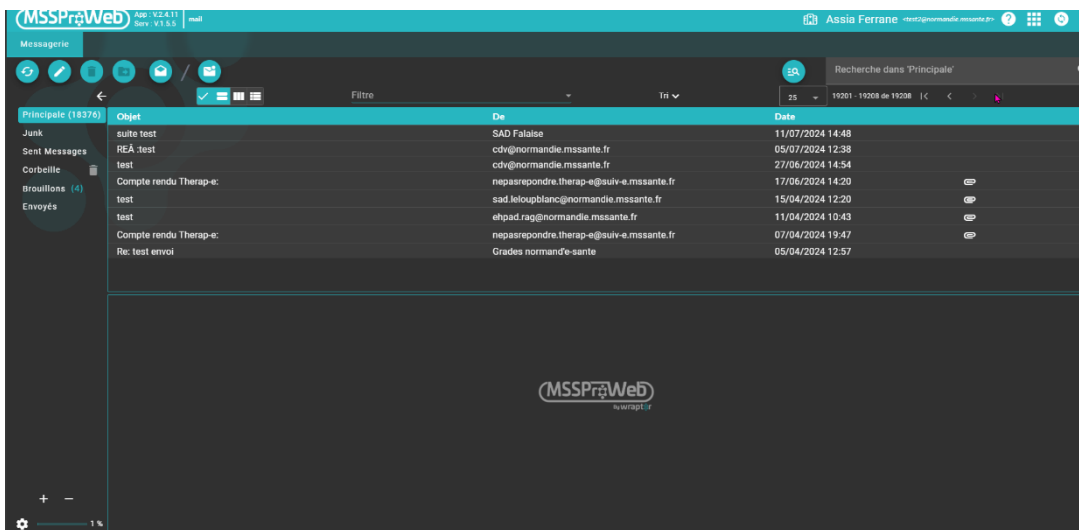


Renseigner la fenêtre Pop-Up avec votre code de carte CPS et cliquer sur « valider »

Si vous avez accès à plusieurs BAL MSSanté, la liste des BALs s'affiche, il faut sélectionner une BAL et



Cliquer sur le bouton « connexion » afin d'accéder à votre messagerie



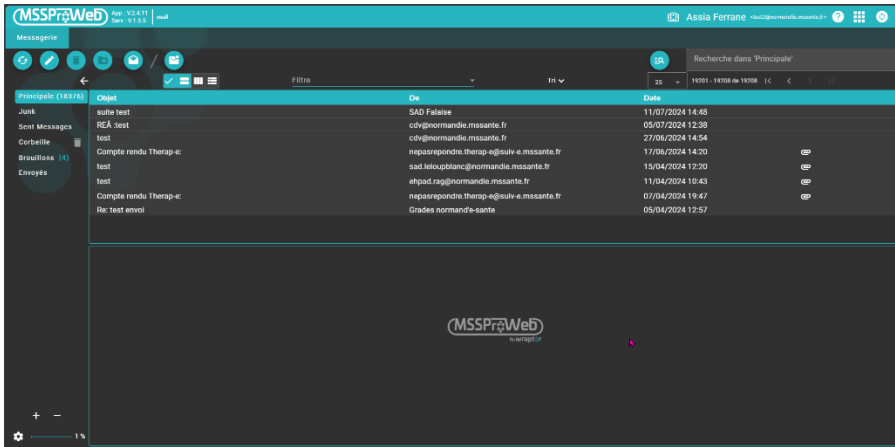
Connexion à la boîte aux lettres organisationnelle

## b. Carte e-CPS

Cliquer sur « PRO SANTE CONNECT »

Indiquer votre identifiant RPPS/RPPS+ et cliquer sur « se connecter avec E-CPS »

Déverrouiller votre e-CPS sur votre téléphone et indiquer le code d'Authentification



Connexion à la boîte aux lettres organisationnelle

